



## Specifikationer

Km  
98.000

Rækkevidde  
318 km

1. registrering  
Oktober 2020

Modelår  
2021

Nypris  
DKK 315.813,-

HK / Nm  
136 HK / 260 Nm

Type

0-100 km/t

Tophastighed

## Peugeot e-2008

GT Line

**DKK 119.980,-**  
Kontantpris

CUV

8,5 sek

150 km/t

Drivmiddel  
El

Trækhjul  
Forhjul

Tank

Grøn ejeravgift  
DKK 920,- / årligt

Geartype  
Automatgear

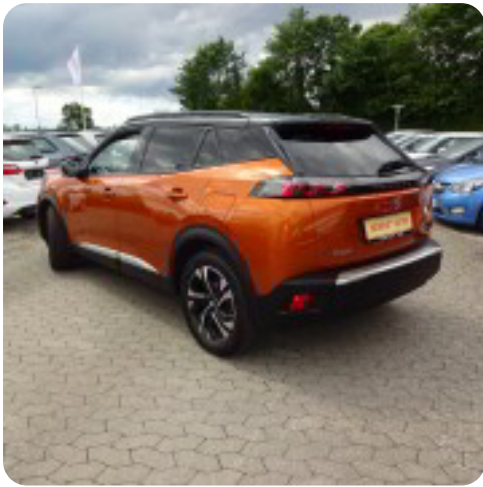
Gear

## Beskrivelse af Peugeot e-

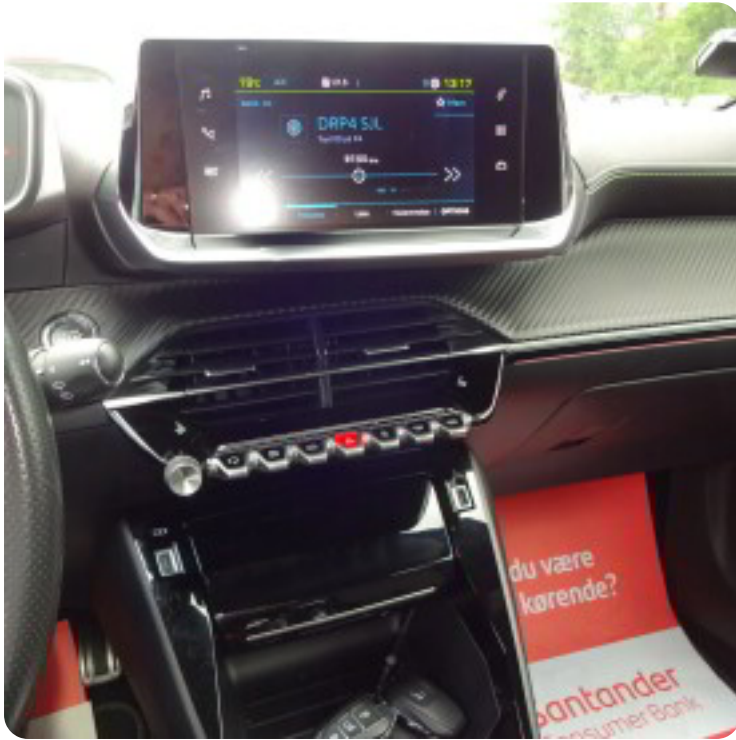
## 2008

adaptiv fartpilot, bakkamera, parkeringssensor (bag), parkeringssensor (for), kørecomputer, multifunktionsrat, læderrat, sportssæder, højdejust. forsæder, splitbagsæde, mørk loftbeklædning, dellæderindtræk, ambiente belysning, 17" alufælge, el-klappbare sidespejle m/varme, tåglygter, led baglygter, tagræling, udv. temp. måler, 4x el-ruder, elektrisk parkeringsbremse, fuldaut. klima, fjernb. centrallås, fartpilot, automatisk start/stop, app integration, sædevarme, trådløs mobilopladning, type-2 ladekabel, musikstreaming via bluetooth, usb-c tilslutning, aux tilslutning, dab radio, håndfrit til mobil, usb-a tilslutning, airbags, automatisk lys, automatisk nødbremsesystem, dæktryksmåler, isofix, antispin, mørktonede ruder i bag

## Billeder (13)



Se flere billeder på: [hendesauto.dk/brugte-biler/peugeot-e-2008-gt-line-o6wjnhxzme](https://hendesauto.dk/brugte-biler/peugeot-e-2008-gt-line-o6wjnhxzme)



## Udstyrsliste (42)

1

17" alufælge

4

4x el-ruder

a

adaptiv fartpilot   airbags   ambiente belysning   antispin   app-integration   automatisk nødbremse

A

Automatisk lys   Automatisk start/stop   AUX tilslutning

b

bakkamera

D

DAB radio

d

dellæder   dæktryksmåler

e

el-klapbare sidespejle med varme   elektrisk parkeringsbremse

f

fartpilot   fjernbetjent centrallås   fuldautomatisk klimaanlæg

**h**  
højdejusterbare forsæder   håndfri til mobil

**I**  
ISOFIX

**k**  
kørecomputer

**L**  
LED baglygter

**I**  
læderrat

**m**  
multifunktionsrat   musikstreaming via Bluetooth   mørk loftbeklædning   mørktonede ruder bag

**p**  
parkeringssensor (bag)   parkeringssensor (for)

**s**  
splitbagsæde   sportssæder   sædevarme

**t**  
tagræling   trådløs mobilopladning   tågelygter

**T**  
Type 2 ladekabel

**u**  
udvendig temperaturmåler

**U**  
USB-A tilslutning   USB-C tilslutning

**Bemærk:** Der tages forbehold for eventuelle indtastnings- og beregningsfejl.