



Specifikationer

Km
164.000

Km/l
23,3

1. registrering
April 2015

Modelår
2015

Nypris
DKK 139.992,-

HK / Nm
68 HK / 95 Nm

Type

0-100 km/t

Tophastighed

Peugeot 208

VTi Access Air

Solgt

Halvkombi

14,0 sek

163 km/t

Drivmiddel
Benzin

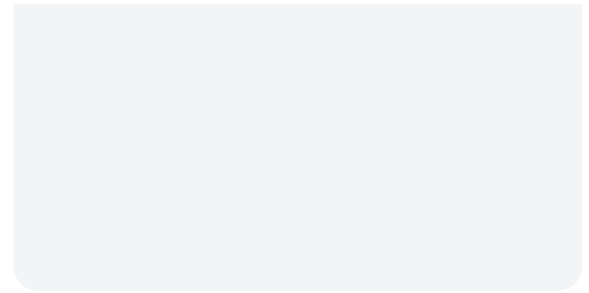
Trækhjul
Forhjul

Tank
50 l

Grøn ejeravgift
DKK 840,- / årligt

Geartype
Manuelt gear

Gear
5 gear



Beskrivelse af Peugeot

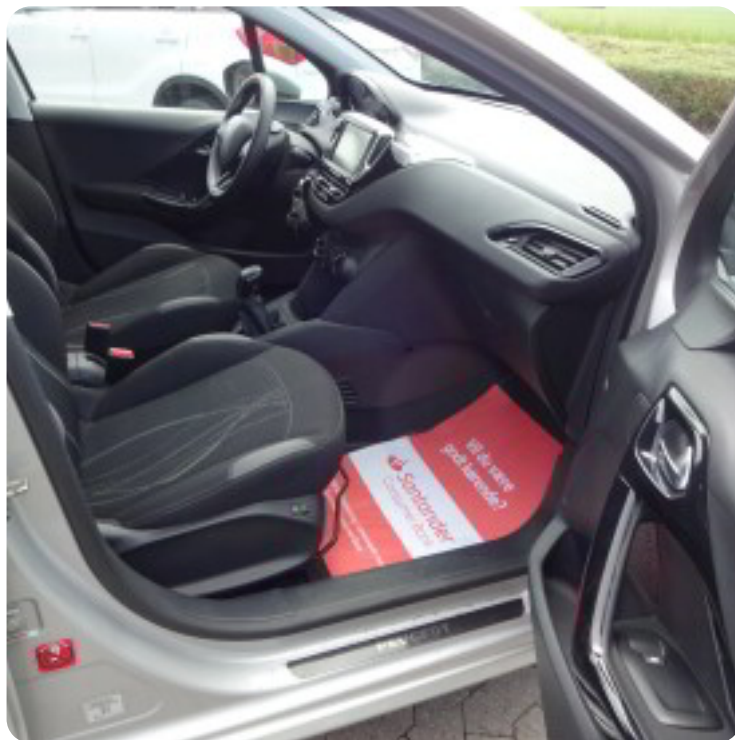
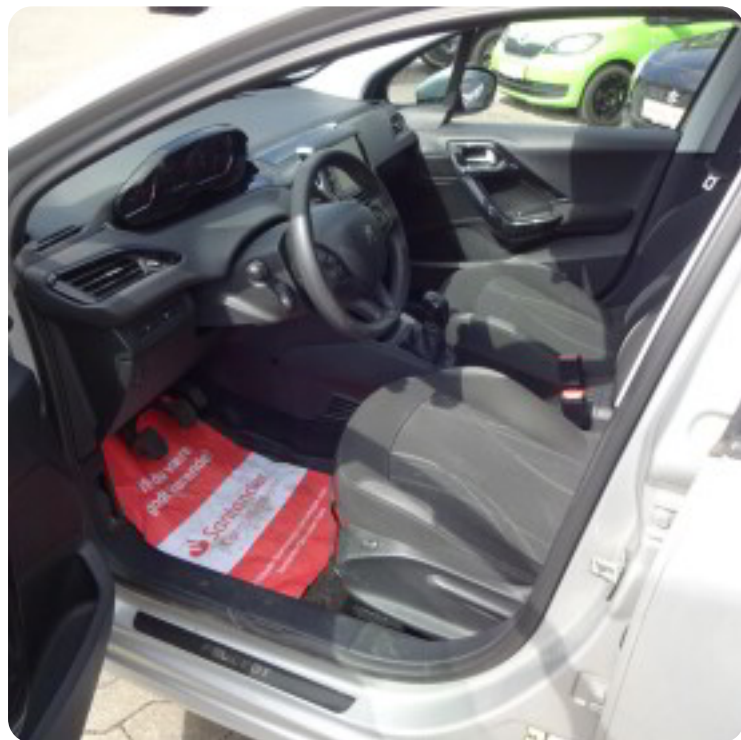
208

kørecomputer, multifunktionsrat, højdejust. førersæde, splitbagsæde, el-sidespejle, tågelygter, aircondition, fjernb. centrallås, udv. temp. måler, sædevarme, el-ruder, aux tilslutning, airbag, parkeringssensor (bag) pæn bil, KUN TIL CVR NR.

Billeder (11)



Se flere billeder på: hendesauto.dk/brugte-biler/peugeot-208-vti-access-air-evuuyjo2app



Udstyrsliste (12)

A
ABS bremses Aircondition AUX tilslutning

E
El-ruder El-spejle

F
Fjernbetjent centrallås

H
Højdejusterbart førersæde

K
Kørecomputer

P
Parkeringsensor bagved

S
Splitbagsæder Sædevarme

T
Tågelygter

Bemærk: Der tages forbehold for eventuelle indtastnings- og beregningsfejl.